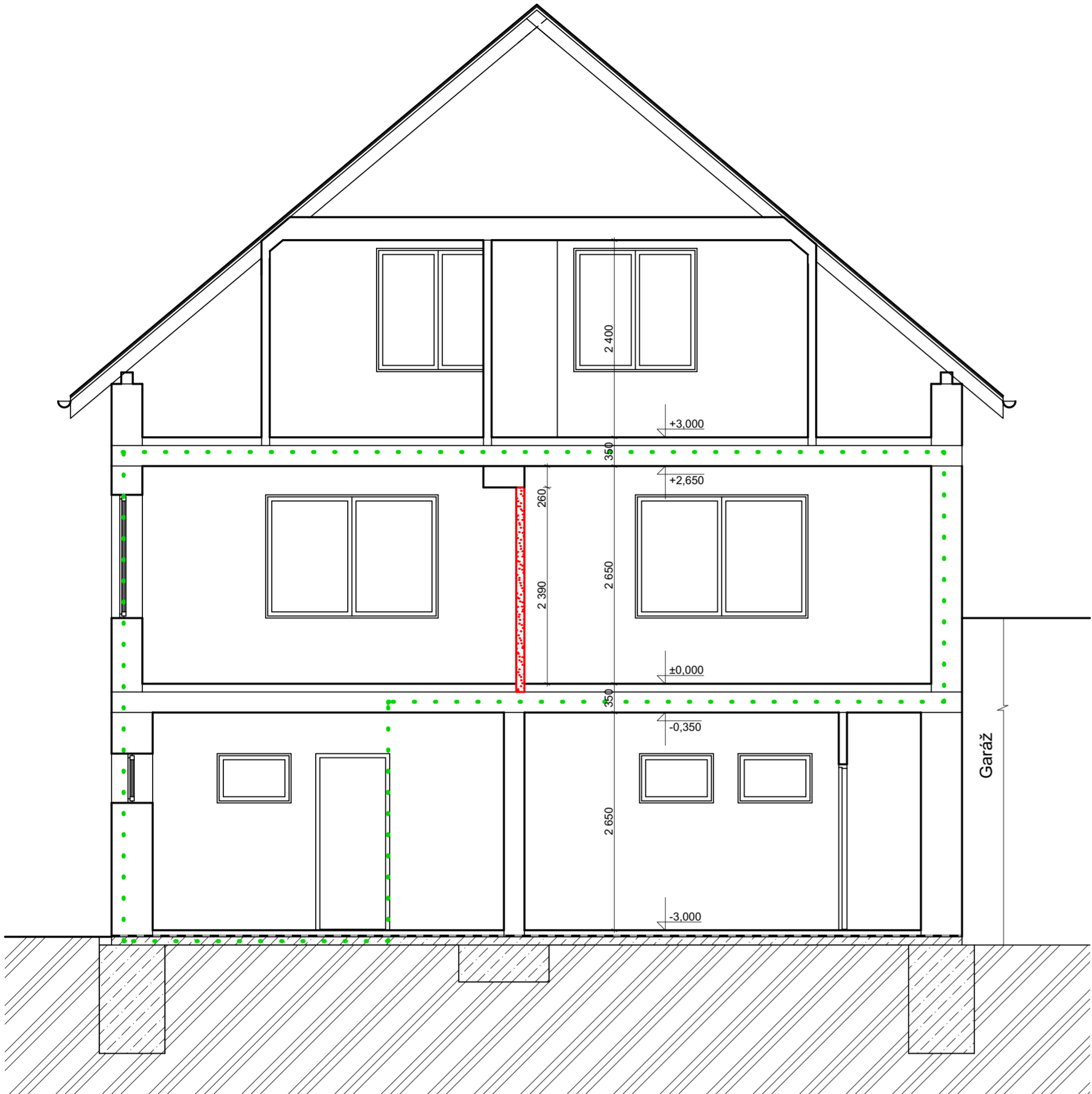


ŘEZ A-A´ - STÁVAJÍCÍ STAV
1:50



LEGENDA MATERIÁLŮ:

- Ozn. stávajícího zdiva z cihel plných pálených (různé tloušťky)
- Ozn. bouraného zdiva
- Ozn. řešené části
- Ozn. stávajících konstrukcí z prostého betonu
- Ozn. stávajících hydrolací

Návrh stavby:	Vypracoval:	Kontroloval:	Zodp. projektant	
Bc. Jan Klímek	Bc. Jan Klímek	Bc. Jan Klímek	Bc. Jan Klímek	
Místo stavby:	Hrobice		Kraj: Zlínský	
Katastrální území:	Hrobice na Moravě		p.č.: 831/1	
Stavebník:	Povodí Moravy s.p., Dřevařská 932/11, 602 00 Brno			Formát:
				Datum:
				10/2024
Akce:	VD SLUŠOVICE, REKONSTRUKCE BYTOVÉ JEDNOTKY			Datum tisku:
				Stupeň
				DPS
				Číslo zak.:
				24KPS34
Obsah:	D.1 SO1 D.1.1 D.1.1.3 D.1.1.3 H D.1.1.3 H.1	DOKUMENTACE OBJEKTŮ REKONSTRUKCE BYTOVÉ JEDNOTKY ARCHITEKTONICKO-STAVEBNÍ ŘEŠENÍ VÝKRESOVÁ ČÁST CHARAKTERISTICKÉ ŘEZY ŘEZ A-A' - STÁVAJÍCÍ STAV		Arch. č.:
				24KPS34
				Měřítko:
				Číslo výkresu:
				1:50
				D.1.1.3 H.1